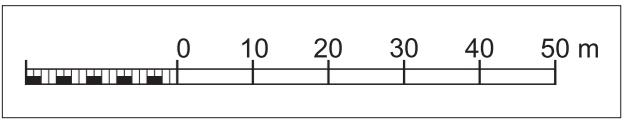


MIASTO NISKO

MIEJSCOWY PLAN ZAGOSPODAROWANIA PRZESTRZENNEGO

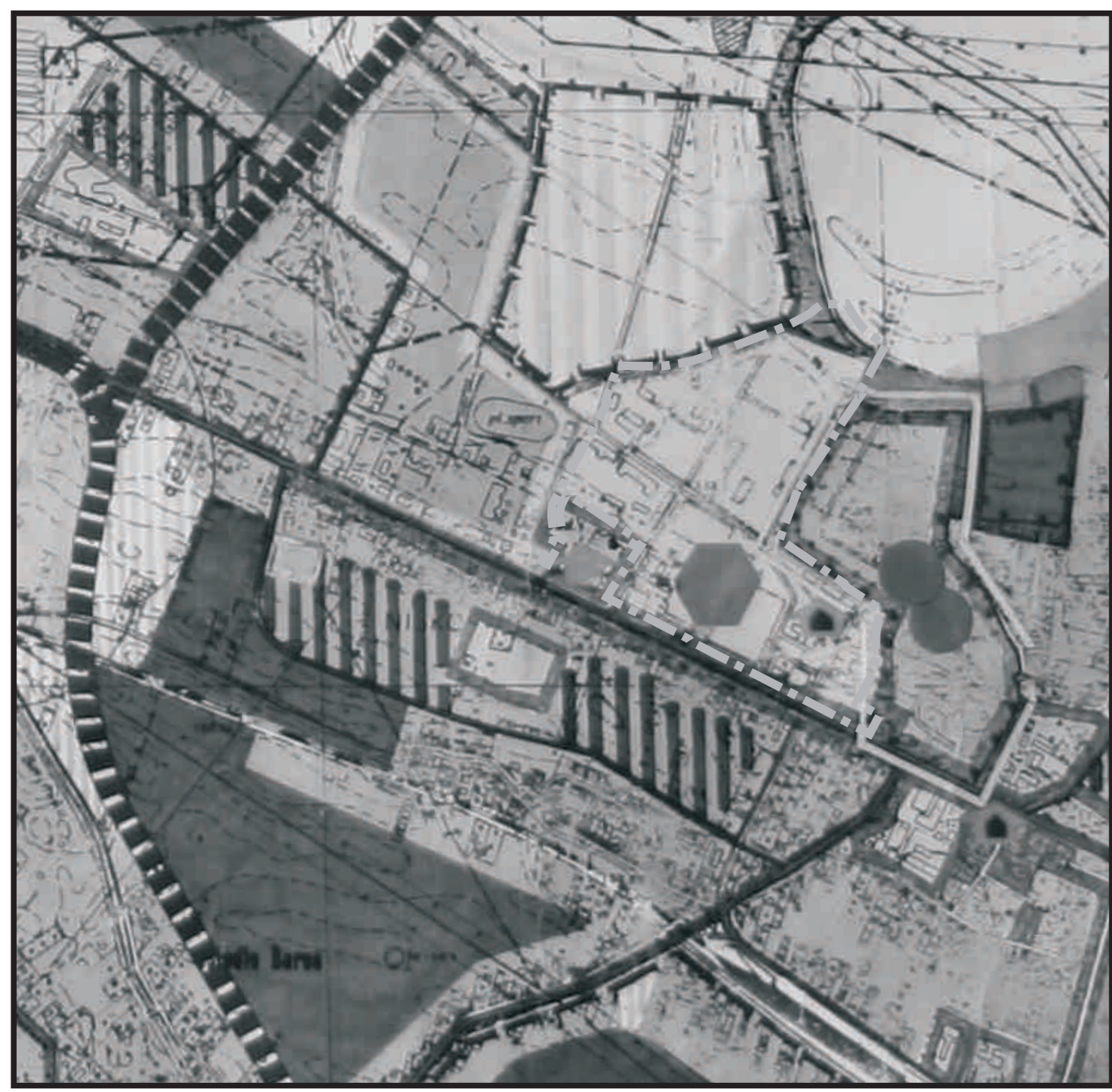
OBSZARU PRZEMYSŁOWO-USŁUGOWEGO W REJONIE UL. SANDOMIERSKIEJ



Uchwała Nr XX/218/08 z 1 lipca 2008 r.
ogłoszona w Dzienniku Urzędowym
Województwa Podkarpackiego
z 30 lipca 2008 r. Nr 60 poz. 1547

Kopia mapy zasadniczej
POWIAT NISKO
Obiekt Nisko
Skala 1:1000 przekalkulacji z 1:500
Data mapy 15.12.196 (16.02.11-c4)
Wzrost do celów celowniczych
KONWALCZYK
Kartograficzny (KARTOGRAFICZNY) w NISKU
Powinno być zgodne z niniejszą
mapą z oryginalnym przebiegiem do
planu wojewódzkiego zasobu geodezyjnego
i kartograficznego w dniu
i uwzględniającym pod
Mapa jest zgodna z
składowe do celów projektowych

ORIENTACJA SKALA 1:10 000



LEGENDA:

OZNACZENIA LINIOWE

- granica obszaru objętego planem miejscowym
- linie rozgraniczające tereny o różnym przeznaczeniu lub różnych zasadach zagospodarowania
- nieprzekraczalna linia zabudowy

STREFY OCHRONY KONSERWATORSKIEJ PARKU MIEJSKIEGO

- granica ochrony zabytkowego założenia
- granica ochrony zewnętrznych powiązań widokowych
- granica ochrony ekologicznej

TERENY ZABUDOWY

- P** produkcyjnej, składów i magazynów
- U-P** usługowo-produkcyjnej
- U** usługowej

TERENY KOMUNIKACJI

- KD** tereny dróg publicznych, w tym:
- KDG** droga główna
- KDL** droga lokalna
- KDD** droga dojazdowa
- KDW** teren drogi wewnętrznej

OZNACZENIA INNE

- obiekty zabytkowe ujęte w ewidencji zabytków
- 1** budynek stolarni z pocz. XX w.
- 2** budynek browaru z pocz. XX w.
- 3** figura kultowa z 1907 r.

PODKARPACKIE BIURO PLANOWANIA PRZESTRZENNEGO
35-064 RZESZÓW ul. Jagiellońska 1 tel./fax (017) 852-86-51
38-400 KROŚNO ul. Lewakowskiego 7 tel./fax (013) 432-42-53
39-400 TARNOBRZEG ul. 1 Maja 4 tel./fax (015) 822-16-90

TYTUŁ OPRACOWANIA: MIASTO NISKO MPZP OBSZARU PRZEMYSŁOWO-USŁUGOWEGO
W REJONIE UL. SANDOMIERSKIEJ

AUTORZY OPRACOWANIA:	NR UPRAWNIEN	PODOPIS
mgr inż. arch. KRYSZYNA DOBRZAŃSKA	GŁÓWNY PROJEKTANT nr upr. OIU KT-014	
mgr inż. ROMAN GRINHOŁC	PROGNOZA SKUTKÓW FINANSOWYCH	
inż. MARIA MIROZ	KOMUNIKACJA	
mgr inż. JAN SADECKI	INFRASTRUKTURA TECHNICZNA	
mgr PAWEŁ PAZ	OPRACOWANIE TECHNICZNE	
tech. JOLANTA KOŁOŃ	OPRACOWANIE TECHNICZNE	
tech. JACEK MORAWSKI	OPRACOWANIE GRAFICZNE	

KIEROWNIK ODDZIAŁU: mgr WŁADYSŁAW GURDAK nr upr. OIU KT-094